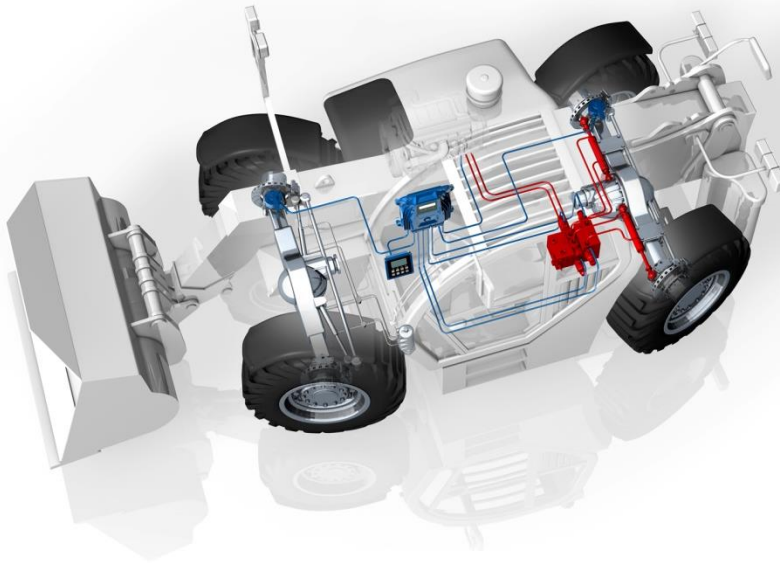


EHLA[®] PLUS auch für einfache Baumaschinen

Langenbrettach, Bauma 2019:



**Abbildung 1: © MOBIL ELEKTRONIK
2-achsiger Radlader mit EHLA[®] Hilfslenksystem**

Elektrohydraulische Lenkungen für die Hinterachsen sind bei Nutzfahrzeugen wie auch bei komplexen Baumaschinen seit vielen Jahren etabliert.

Bei den Nutzfahrzeugen ist der Einsatz der elektrohydraulischen Hilfslenkung vorwiegend der Einhaltung der gesetzlichen Vorgaben geschuldet. – Ohne dass eine Hinterachse mit lenkt kann der BOKraft-Kreis nicht eingehalten werden.

An komplexe Baumaschinen wie Mobilkrane werden jedoch neben der Einhaltung der gesetzlichen Vorgaben sehr hohe Anforderungen an die Manövrierfähigkeit gestellt, die nur durch elektrohydraulische Hilfslenkungen erfüllt werden können.

Pressekontakt | Autor

ME MOBIL ELEKTRONIK GMBH
Wolfgang Stadie
Leiter Vertrieb & Marketing
Bössingerstraße 33
74243 Langenbrettach | Deutschland
Tel.: +49 7946 9194-120
Fax: +49 7946 9194-130
w.stadie@mobil-elektronik.com
www.mobil-elektronik.com

PRESSEINFORMATION

Lenkprogramme wie Hundegang, manueller Lenkeingriff oder die Automatische Heckausschwenkunterdrückung sind hier fest etabliert wie auch die komplette Kraftentkopplung der Hinterachsen zur Vorderachse.

Abbildung 2 zeigt einen 6-achsigen Mobilkran, bei welchem vier Achsen mit EHLA[®] Hilfslenksystemen ausgestattet sind.



**Abbildung 2: © TADANO FAUN GmbH
Mobilkran mit EHLA[®] Hilfslenksystem**

Einfache Baumaschinen, wie z.B. 2-achsige Radlader, verfügen in der Regel über eine hydrostatische Vorderachslenkung (z.B. Orbitrol) und oft auch schon über eine Hinterachslenkung. Allerdings ist diese ebenfalls rein hydraulisch gelöst und darf ausschließlich auf der Baustelle manuell zugeschaltet werden.

Es liegt auf der Hand, dass Einsatzmöglichkeit und Flexibilität, so wie der Bedienkomfort sehr begrenzt sind.

Weltmarktführer MOBIL ELEKTRONIK aus Langenbrettach hat sich vorgenommen, diesen Fahrzeugen die gleichen Features zu ermöglichen, die bei den Mobilkränen schon fest etabliert sind. Die Bedienung wird einfach und komfortabel. Ein Lenkprogrammwechsel kann bei beliebiger Radstellung erfolgen. Die Synchronisierung der Achsen zueinander nach Ackermann erfolgt automatisch.

Das Hilfslenksystem EHLA[®] PLUS ist seit langer Zeit im Einsatz und hat entsprechend hohen Bekanntheitsgrad.

Pressekontakt | Autor

ME MOBIL ELEKTRONIK GMBH
Wolfgang Stadie
Leiter Vertrieb & Marketing
Bössingerstraße 33
74243 Langenbrettach | Deutschland
Tel.: +49 7946 9194-120
Fax: +49 7946 9194-130
w.stadie@mobil-elektronik.com
www.mobil-elektronik.com

PRESSEINFORMATION

Straßenzulassung und Sicherheit

Das Hilfslenkssystem EHLA[®] PLUS entspricht den Anforderungen der ECE-R79 Anhang 6, sodass eine Zulassung für den öffentlichen Straßenverkehr erfolgen kann. – Das kann auch für kleinere Baumaschinen interessant oder gar eine wichtige Voraussetzung sein, wenn diese viel auf öffentlichen Straßen bewegt werden. Das Lenksystem überwacht sich stetig selbst. Systemstörungen werden zuverlässig erkannt und der Fahrer entsprechend informiert. Über eine definierte Rückfallebene ist die Beherrschbarkeit des Fahrzeugs stets gesichert.

Assistenzfunktionen der EHLA[®] PLUS Lenkanlage erhöhen zudem die Fahrstabilität und damit die Fahrsicherheit.



**Abbildung 3: © Lindner Traktorenwerk GesmbH
LINTRAC mit EHLA[®] PLUS Hilfslenkssystem**

Pressekontakt | Autor

ME MOBIL ELEKTRONIK GMBH
Wolfgang Stadie
Leiter Vertrieb & Marketing
Bössingerstraße 33
74243 Langenbrettach | Deutschland
Tel.: +49 7946 9194-120
Fax: +49 7946 9194-130
w.stadie@mobil-elektronik.com
www.mobil-elektronik.com

PRESSEINFORMATION

Neue Komponenten

MOBIL ELEKTRONIK hat einige Komponenten des EHLA[®] PLUS Lenksystems überarbeitet mit dem Ziel, dieses etablierte Lenksystem auch für kleinere, 2-achsige Fahrzeuge attraktiv zu machen.

Zum Einsatz kommt eine neu entwickelte Generation von Sicherheits-Lenkcomputern (Abbildung 4).

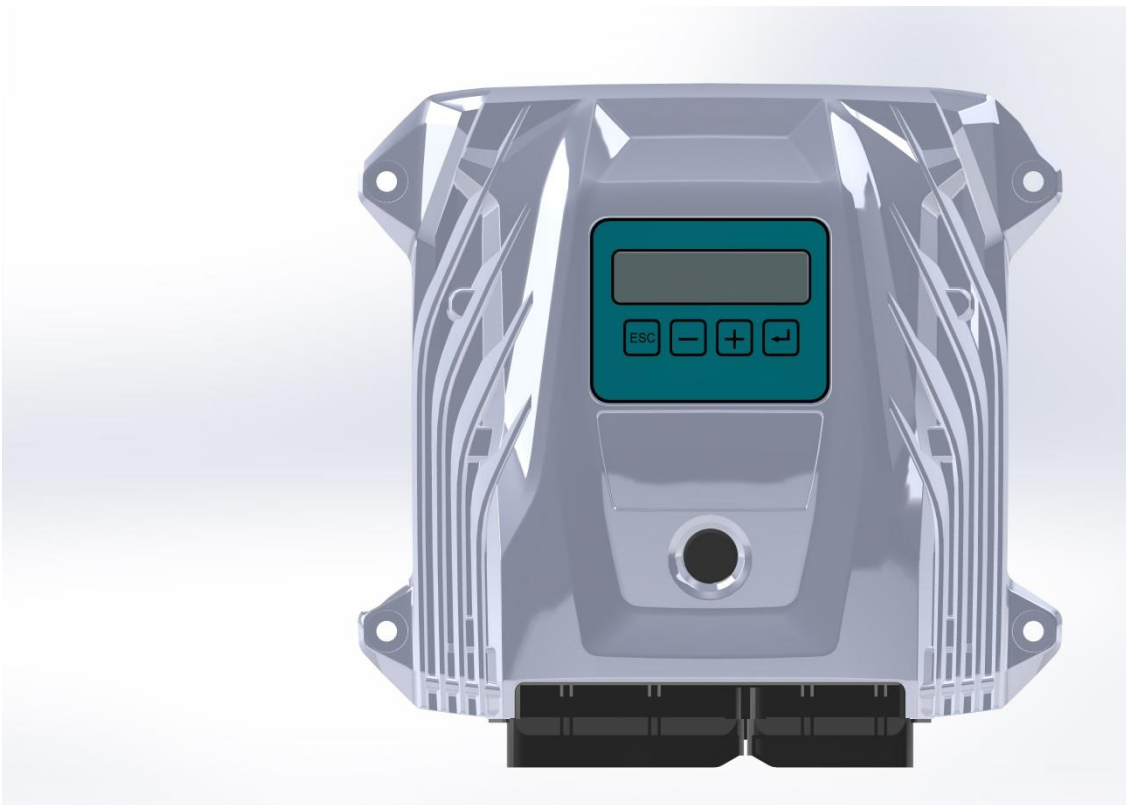


Abbildung 4: © MOBIL ELEKTRONIK
Sicherheits-Lenkcomputer für EHLA[®] Hilfslenksysteme

Pressekontakt | Autor

ME MOBIL ELEKTRONIK GMBH
Wolfgang Stadie
Leiter Vertrieb & Marketing
Bössingerstraße 33
74243 Langenbrettach | Deutschland
Tel.: +49 7946 9194-120
Fax: +49 7946 9194-130
w.stadie@mobil-elektronik.com
www.mobil-elektronik.com

PRESSEINFORMATION

Schon das Gehäuse mit Schutzart IP6K9K bringt Vorteile mit sich, denn es kann auch außerhalb der Kabine montiert werden, wo extreme Bedingungen durch Schmutz, Wasser und Salz herrschen.

Durch eine komplett neue Hardware- und Software-Architektur kann ein Sicherheitslevel bis zu PL e / ASIL D dargestellt werden.

Auch die Hydraulikkomponenten wurden unter die Lupe genommen.

Heraus kam eine kompakte Proportional-Hydraulikeinheit, in welche alle notwendigen Ventile integriert sind, was zu weniger Verschlauchung, weniger Bauteilen und weniger Montagezeit führt.

Vorteile von EHLA[®] PLUS auf der Baustelle

Die Hauptvorteile von EHLA[®] PLUS kommen dort zum Tragen, wo sie benötigt werden: Im Baustellenbetrieb.

Es sind viele Lenkprogramme verfügbar, um das Fahrzeug in unterschiedlichen Situationen manövrieren zu können, wie Allradlenkung, Hundegang oder das manuelle Lenken der Hinterachse.

Ein weiteres wichtiges Lenkprogramm ist die Automatische Heckausschwenkunterdrückung, die beim Umfahren von Hindernissen von großer Bedeutung ist.

Mit diesem Lenkprogramm wird vermieden, dass das Fahrzeugheck beim Manövrieren ausschert, indem die Hinterachse später als die Vorderachse einlenkt.

Mit einer rein hydraulischen Lenkung ist dies nicht darstellbar.

Pressekontakt | Autor

ME MOBIL ELEKTRONIK GMBH
Wolfgang Stadie
Leiter Vertrieb & Marketing
Bössingerstraße 33
74243 Langenbrettach | Deutschland
Tel.: +49 7946 9194-120
Fax: +49 7946 9194-130
w.stadie@mobil-elektronik.com
www.mobil-elektronik.com

PRESSEINFORMATION

Flexibilität und Komfort

Der Einsatz von Elektronik in Form des Sicherheits-Lenkcomputers ermöglicht es im Gegensatz zur rein hydraulischen Lenkung, dass die einzelnen Lenkprogramme wie auch das gesamte Lenksystem rein über Parameter an den jeweiligen Fahrzeugtypen oder an besondere Kundenanforderungen angepasst werden können. Dies bedeutet, dass unabhängig von Radständen, Reifengrößen, Radlasten die zu verbauenden Komponenten wie Lenkzylinder und Spurhebel immer gleich sind. Ein deutlicher Vorteil bei Einkauf, Logistik und Ersatzteilwesen.

Die Lenkprogramme können entweder über ein Bedienterminal von MOBIL ELEKTRONIK angewählt werden (Abbildung 5a, 5b), oder alternativ über ein existierendes Fahrzeugterminal, welches mit dem Sicherheits-Lenkcomputer über CAN verbunden wird.



Abbildung 5a / Frontansicht
© MOBIL ELEKTRONIK
Bedienterminal für EHLA® Hilfslenkssysteme



Abbildung 5b / Ansicht schräg
© MOBIL ELEKTRONIK
Bedienterminal für EHLA® Hilfslenkssysteme

Weitere Kostenersparnisse

Durch die automatische hydraulische Zentrierung und Sperrung der Hinterachse in exakter Geradeausstellung bei Straßenfahrt wird ein optimaler Geradeauslauf bei minimalem Reifenverschleiß gewährleistet. Ein Vorteil, der gerade bei Fahrzeugen in der Vermietung relevant ist.

Pressekontakt | Autor

ME MOBIL ELEKTRONIK GMBH
Wolfgang Stadie
Leiter Vertrieb & Marketing
Bössingerstraße 33
74243 Langenbrettach | Deutschland
Tel.: +49 7946 9194-120
Fax: +49 7946 9194-130
w.stadie@mobil-elektronik.com
www.mobil-elektronik.com

PRESSEINFORMATION

Die Hydraulikversorgung für die mit EHLA[®] PLUS gelenkte Hinterachse kommt direkt vom Aggregat des Fahrzeugs. Die Hinterachslenkung ist hydraulisch und mechanisch vollständig von der Vorderachslenkung entkoppelt. Neben Fahrkomfort und Vorteilen in der Fahrsicherheit bringt dies auch einen Kostenvorteil. Die hydrostatische Lenkung (Orbitrol) der Vorderachse kann bezüglich der zu erbringenden Lenkkräfte entsprechend kleiner ausgelegt werden.

Wettbewerbsvorteile

Die höheren Kosten bei den Komponenten des Lenksystems werden durch Einsparungen von mechanischen Komponenten, von kürzerer Montagezeit und vor allem durch die vielen Vorteile mehr als kompensiert.

Mittels EHLA[®] PLUS können diese Fahrzeuge erheblich aufgewertet werden, was zu Wettbewerbsvorteilen beim Fahrzeughersteller führt.

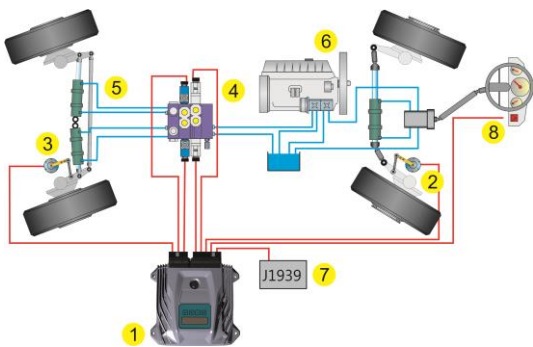


Abbildung 6a: © MOBIL ELEKTRONIK
Beispielskizze eines EHLA[®] Lenksystems
mit Komponentennummerierung

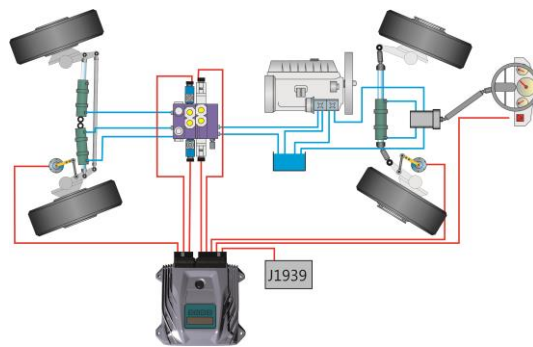


Abbildung 6b: © MOBIL ELEKTRONIK
Beispielskizze eines EHLA[®] Lenksystems

MOBIL ELEKTRONIK auf der Bauma 2019 in München

Neben diesem Konzept EHLA[®] PLUS für kleine Baumaschinen wird MOBIL ELEKTRONIK auf der Bauma 2019 noch weitere Neuigkeiten und Lösungen präsentieren. **Halle A3 / Stand 115**

Pressekontakt | Autor

ME MOBIL ELEKTRONIK GMBH
Wolfgang Stadie
Leiter Vertrieb & Marketing
Bössingerstraße 33
74243 Langenbrettach | Deutschland
Tel.: +49 7946 9194-120
Fax: +49 7946 9194-130
w.stadie@mobil-elektronik.com
www.mobil-elektronik.com

PRESSEINFORMATION

Komponentenbeschreibung zu Abbildung 6:

①	Sicherheits-Lenkcomputer		⑤	Lenkzylinder mit Sperrventilen oder nach Rohrleitungseinbau
②	Sicherheits-Winkelgeber Vorderachse		⑥	Konstantpumpe
③	Sicherheits-Winkelgeber Hinterachse (Istwert)		⑦	Periphere Schaltsignale, Geschwindigkeitssignale, CAN-Anbindung J1939
④	Proportional-Hydraulikeinheit für Konstantpumpe		⑧	Anbindung des Lenksystems an CAN-Bus Bedien- und Anzeigeterminal

Presstext und Bilder zum Download unter:
www.mobil-elektronik.com/presselinks

*Zeichen (inkl. Leerzeichen): 6.870, Zeilen: 168
 Abdruck honorarfrei - Belegexemplar erbeten.*

Über MOBIL ELEKTRONIK

MOBIL ELEKTRONIK entwickelt und produziert seit über 45 Jahren komplexe Steuerungssysteme für namhafte Hersteller von mobilen Maschinen, Nutz- und Spezialfahrzeugen weltweit. Mittlerweile beschäftigt der Systemanbieter in Langenbrettach über 130 hochqualifizierte Mitarbeiterinnen und Mitarbeiter. Durch Innovationsfreude, Engagement und Kreativität setzt das expandierende Hightech-Unternehmen im Familienbesitz Maßstäbe. In puncto Vielfalt und Know-how ist MOBIL ELEKTRONIK Vorreiter und Weltmarktführer für elektronische Lenksysteme (Steer-by-Wire).

Pressekontakt | Autor

ME MOBIL ELEKTRONIK GMBH
 Wolfgang Stadie
 Leiter Vertrieb & Marketing
 Bössingerstraße 33
 74243 Langenbrettach | Deutschland
 Tel.: +49 7946 9194-120
 Fax: +49 7946 9194-130
w.stadie@mobil-elektronik.com
www.mobil-elektronik.com